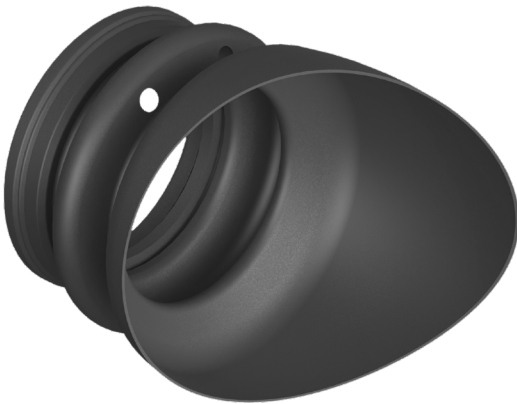




## Augenmuschel



Artikel-Nr.: 240061

Die Augenmuschel ist sicherlich das sinnvollste Zubehör für Anwender, die das Gerät taktisch oder zur Jagd einsetzen. Bereits die einfache Augenmuschel verhindert erfolgreich das Austreten von Streulicht, wenn die TILO als Brille getragen wird. Dadurch bleibt der Nutzer selbst bei ausgeprägter Dunkelheit für Wildtiere und Menschen ungesehen. Die Augenmuschel wird einfach über den Aufnahme ring gestülpt. Ein weiterer positiver Nebeneffekt der angebrachten Augenmuschel ist, dass sie einen zusätzlichen Schutz gegen das Zerkratzen des Okularglases bewirkt.

*Passend für alle TILO-Geräte.*